

¿Qué es *Synthetic*?

Synthetic es el software basado Windows® que crea y visualiza sismogramas sintetizados de registros acústicos a través de nuestro software de *LESA*. El programa da a utilizador la capacidad de especificar los filtros y la rotación de la fase. Usted puede utilizar el escalamiento de AGC o el escalamiento constante.

Los varios filtros están disponibles para limpiar encima de sus registros acústicos, incluyendo la libre-forma que corrige y las rutinas despiking automáticas. Las características adicionales incluyen la capacidad de crear registros sintetizados determinista de otros registros. Éstos incluyen acústico sintetizado de GR/density/neutron, y densidad de GR/sonic/neutron. Éstos se pueden utilizar para verificar la validez de los registros acústicos y de la densidad originales.

Synthetic permite que usted importe rastros sísmicos de ficheros de 2D o de 3D SEG Y y que los visualice al lado de los sintéticos generados. Al crear un sintético usted también será capaz de visualizar otros items nuevos se han creado que, incluyendo; curva de time/depth de la integración acústica, una curva de la velocidad del intervalo, una curva media de la velocidad y los coeficientes de la reflexión. Todas las curvas se pueden visualizar en tiempo o profundidad.

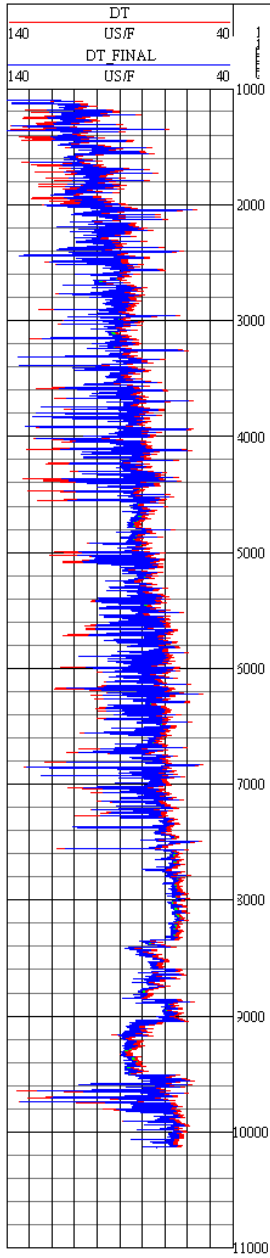
Synthetic también agrega otra dimensión a *LESA*. Usando *LESA* y *Synthetic* que usted tiene junto un sistema que modela sísmico del 1D permitiendo que el utilizador modele la respuesta sísmica de petrophysical corrige hecho a los registros acústicos y de la densidad. Esta característica el corregir le dará la capacidad de crear un más sintético de accurate/reliable.

Los utilizadores pueden ahora realizar modelar sísmico delantero. Modifique sus registros para incluir cualquier cambio acústico proyectado del registro como consecuencia de porosidad, de densidad del grano y de saturaciones del líquido que cambian. Usted puede entonces regenerar su sintético para ver la respuesta sísmica creada por estas modificaciones.

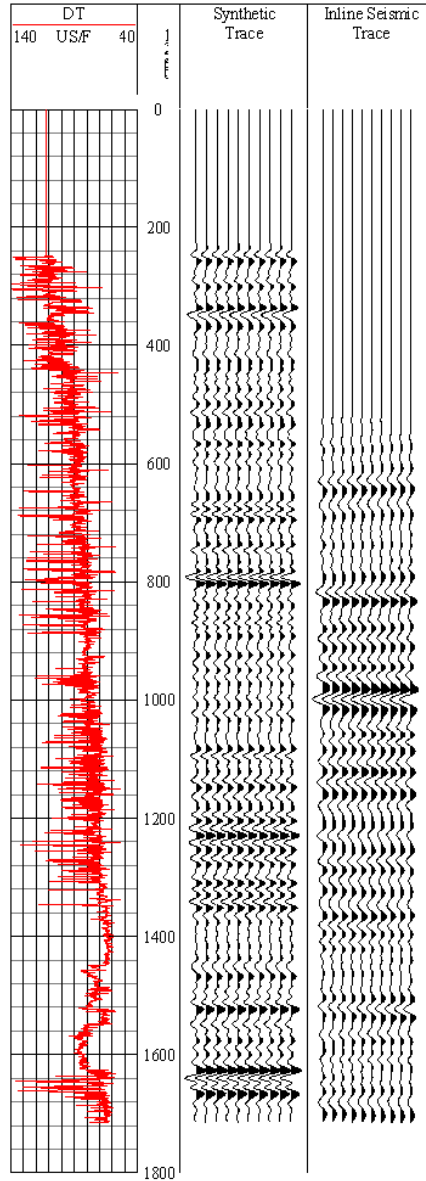
Cómo pedir *Synthetic*

Synthetic se vende como agregación a *LESA*. El coste es \$3.000 por la copia, que incluye el primer año del mantenimiento. Si usted no posee ya *LESA* (\$6.695) ustedes necesitará comprarlo antes de ser capaz de ejecutar *Synthetic*. Las licencias múltiples de los descuentos y de la red de la copia están disponibles - éntrenos en contacto con por favor para los detalles. Para pedir, satisfacer la llamada (888) 747-5372 (los E.e.u.u. y Canadá), o (303) 770-4235.

Original and Edited
Sonic Curves

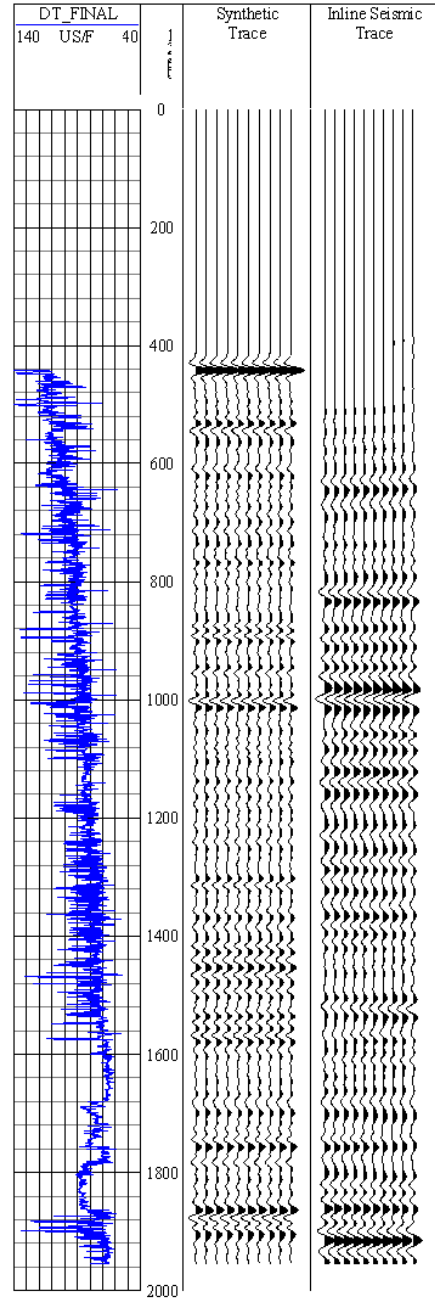


Synthetic Trace created with the
original sonic curve



The original sonic curve yields
a poor correlation with
inline seismic

Synthetic Trace created with the
edited sonic curve



A much better correlation is
obtained by editing the sonic log
prior to synthetic generation